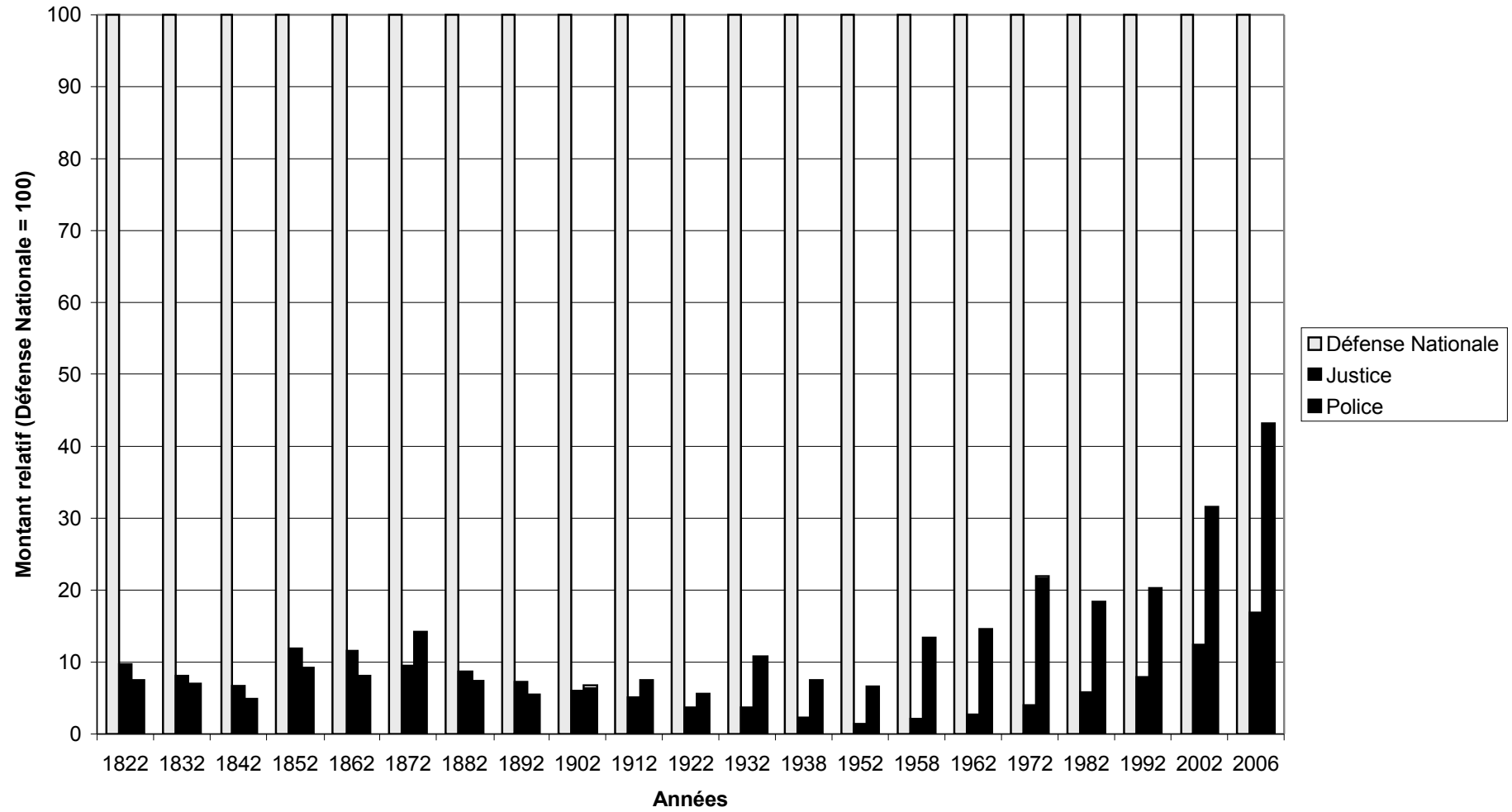
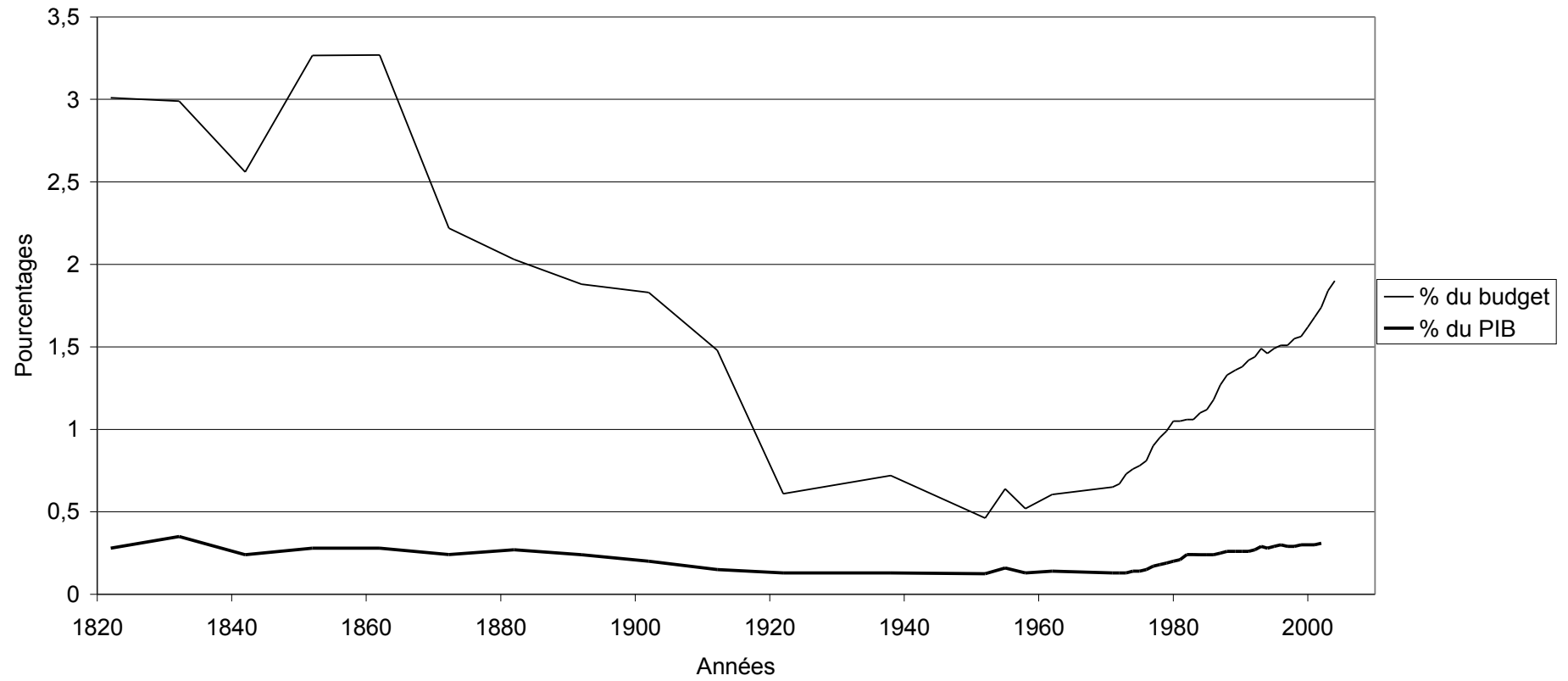


Comparaison des dépenses pour la Défense Nationale, la Justice et la Police

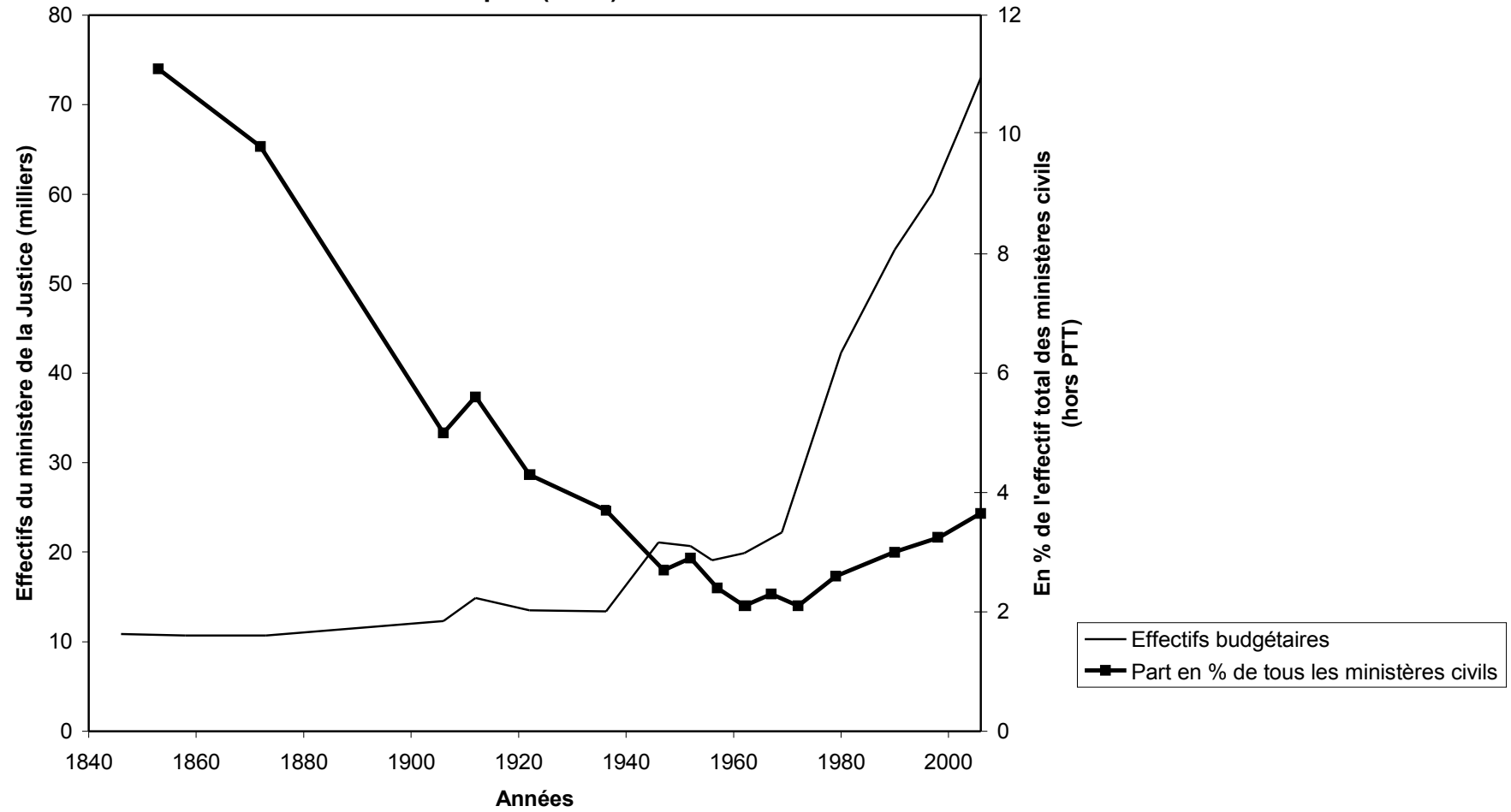


**Evolution comparée des dépenses budgétaires (inscrites en LFI)
et des dépenses effectives (loi de règlement)**



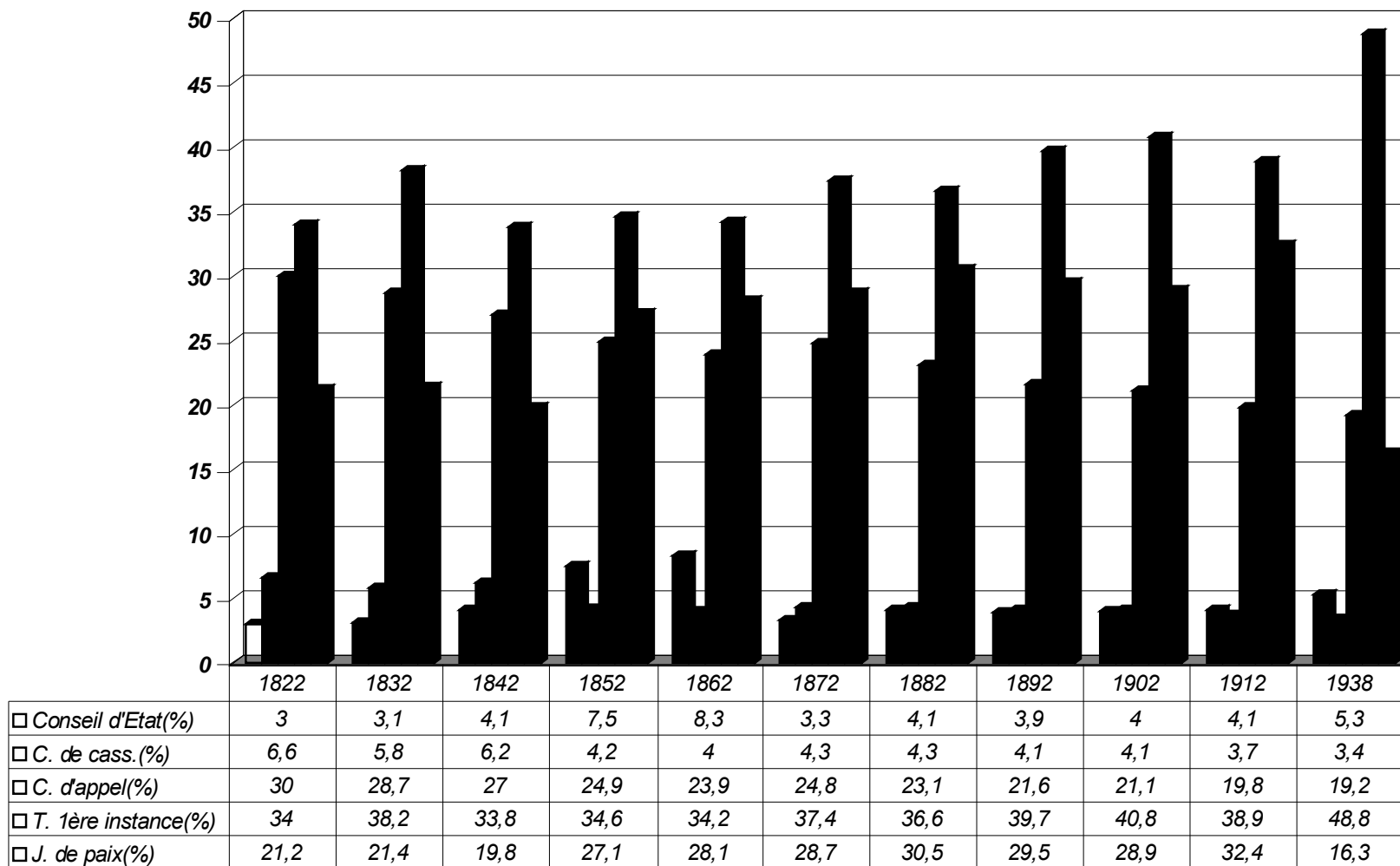
Budget de la Justice en % du budget de l'Etat et en % du PIB

Evolution des effectifs budgétaires du ministère de la Justice (en milliers)
et de leur part (en %) dans l'effectif total des ministères civils

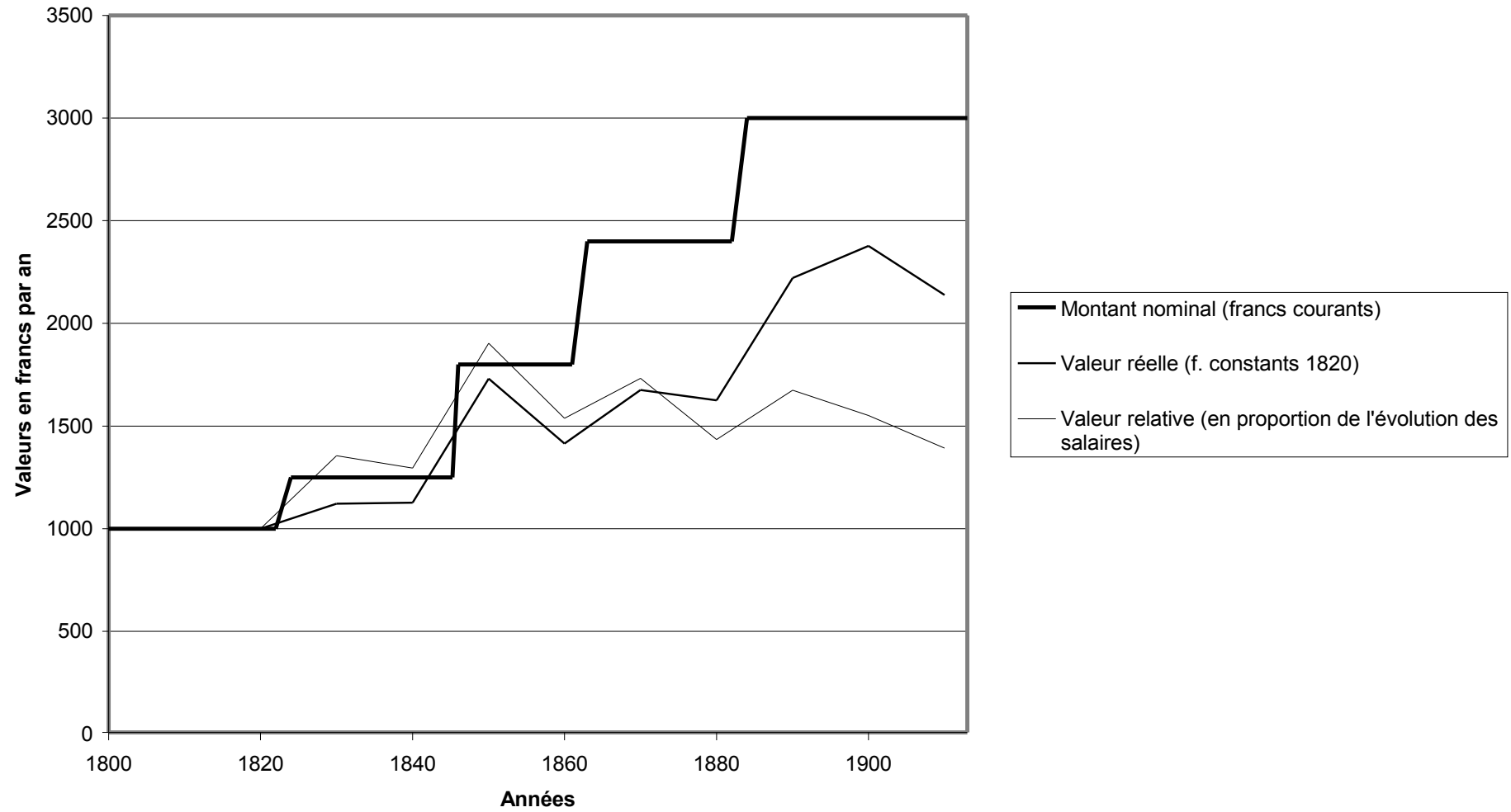


Evolution comparée des effectifs: magistrats et surveillants de l'administration pénitentiaire

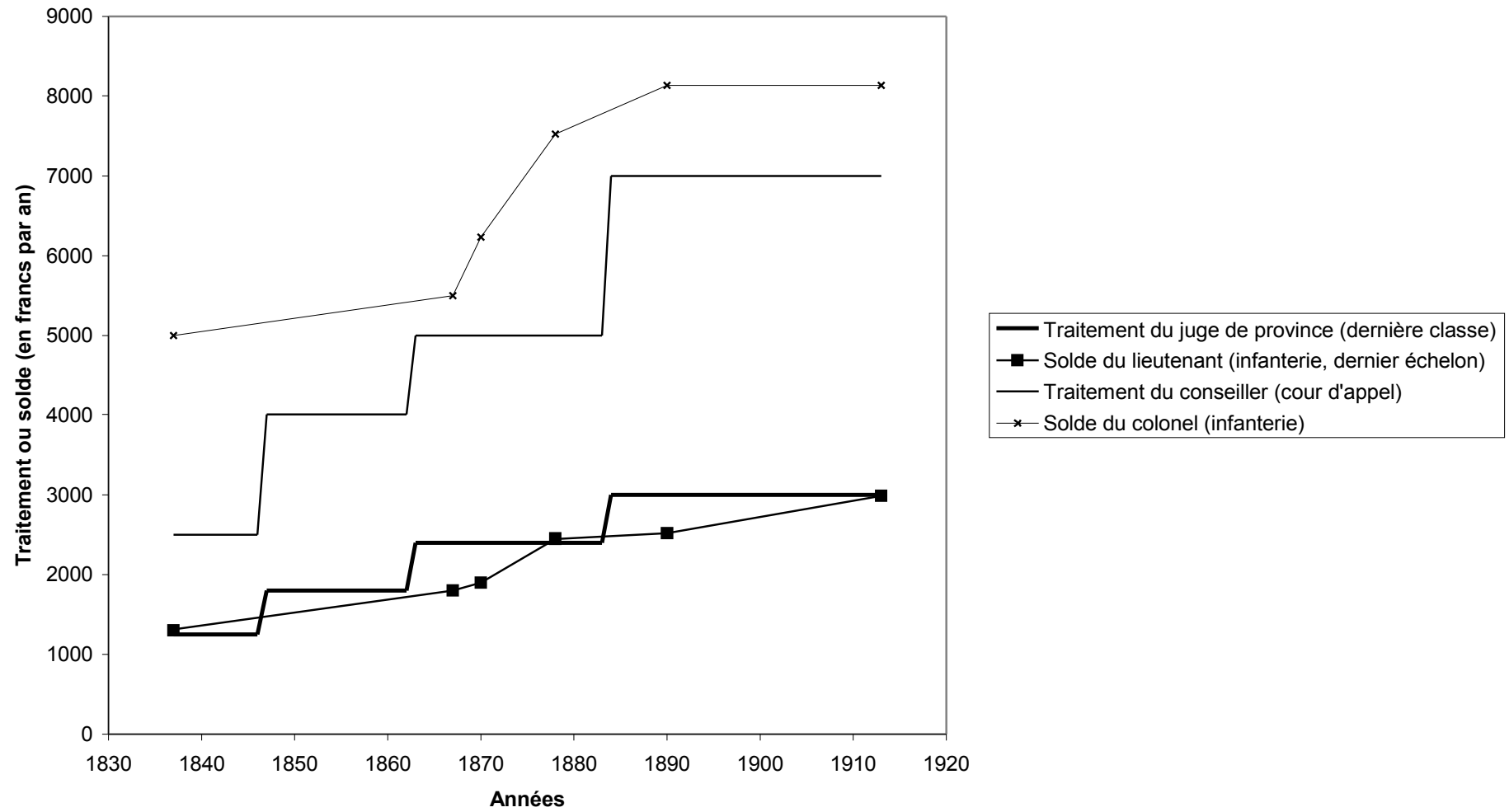
Répartition des dépenses judiciaires (en % du total)



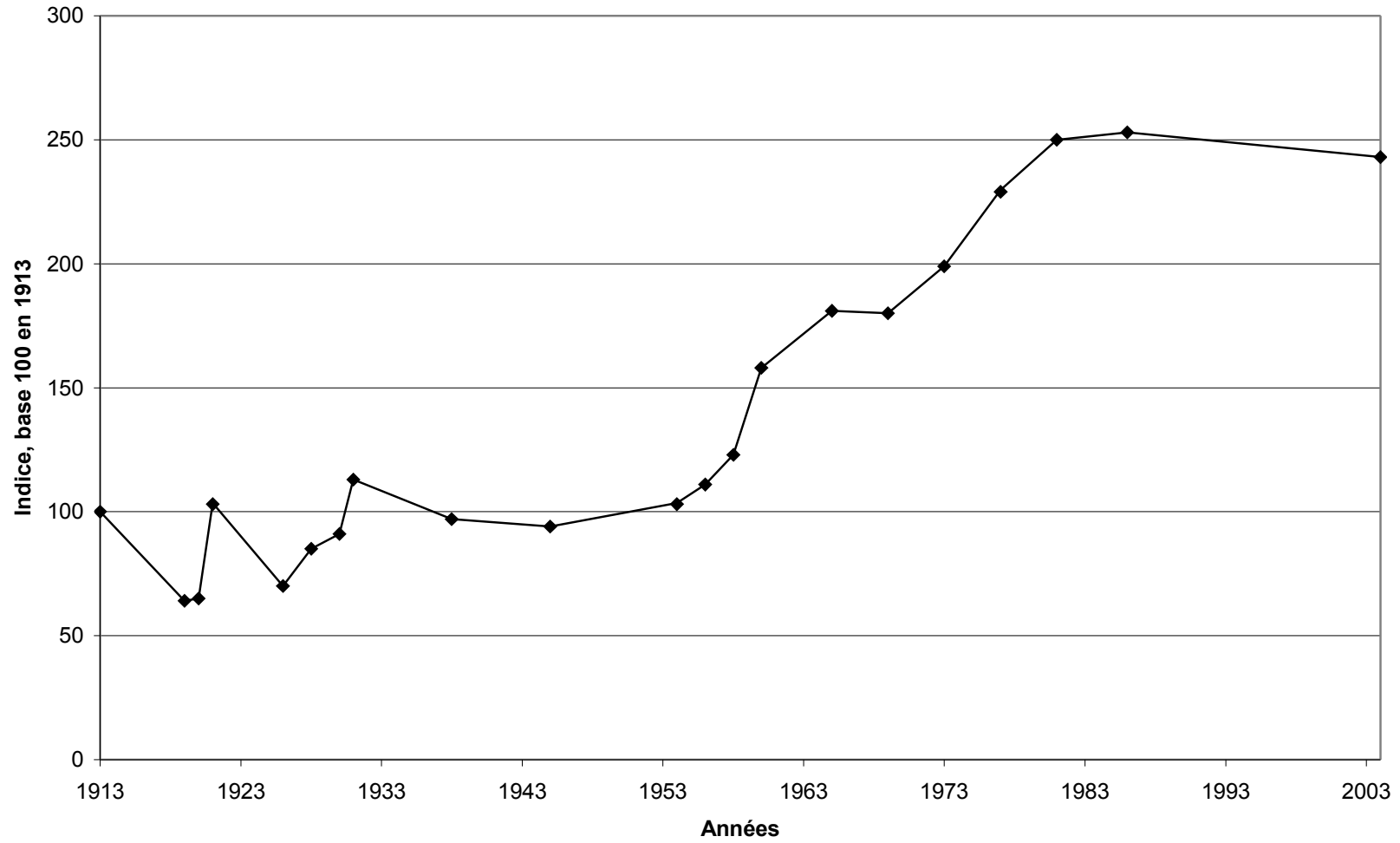
Evolution du traitement du juge des tribunaux de province (dernière classe), 1800-1913



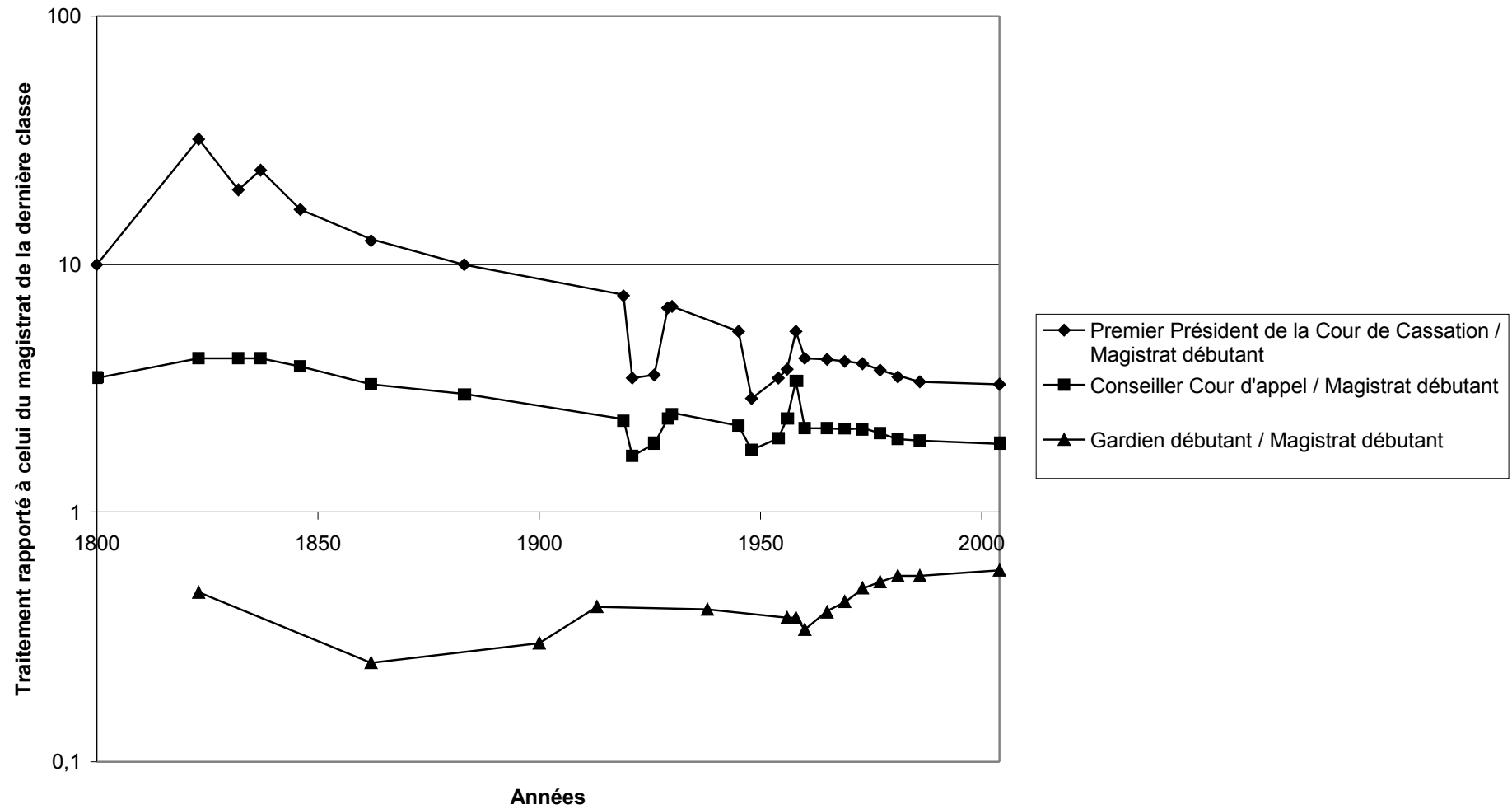
Evolution comparée du traitement des juges et de la solde des officiers (1837-1913)



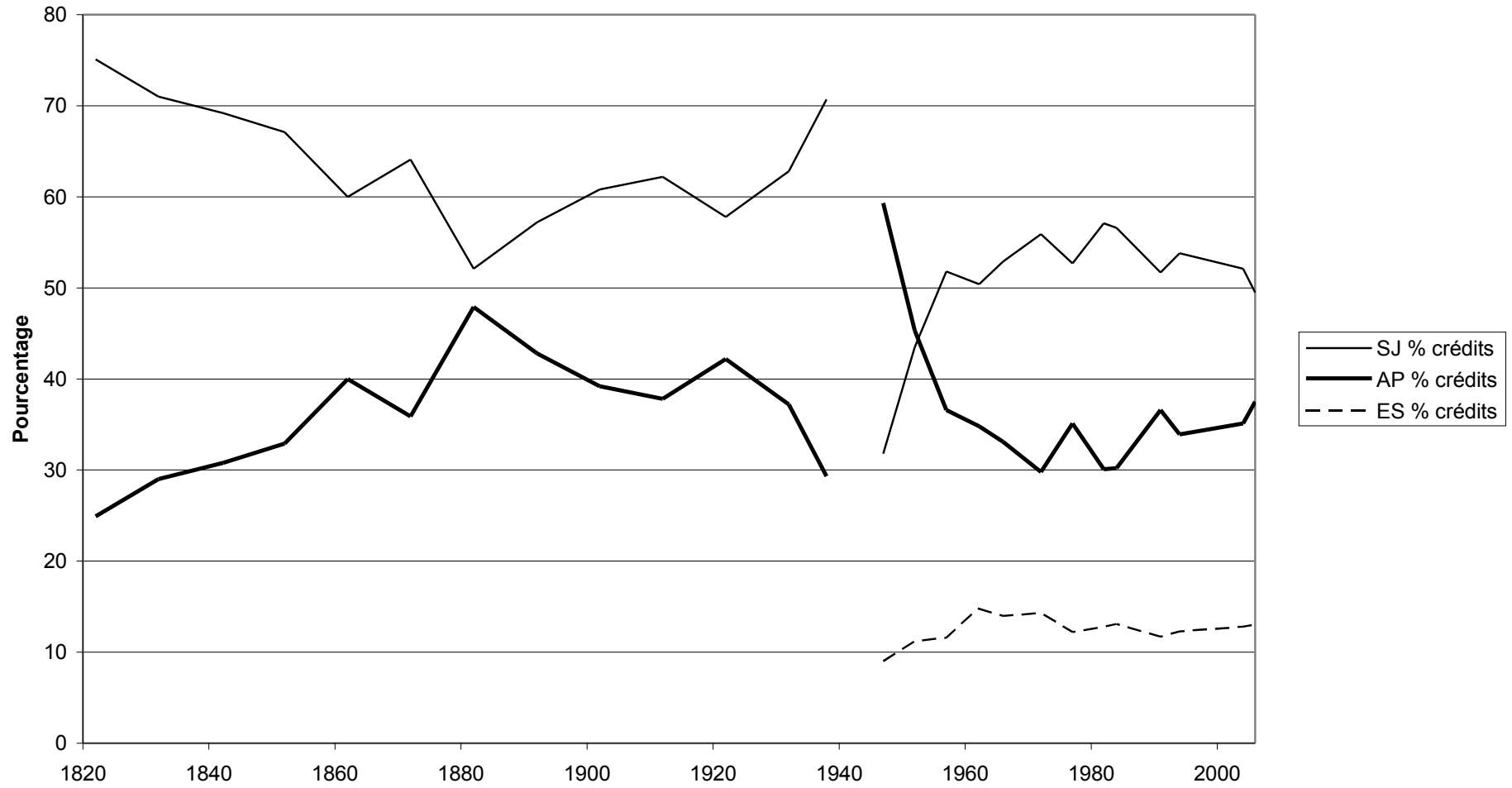
Evolution du traitement du magistrat débutant (en valeur constante), 1913-2004



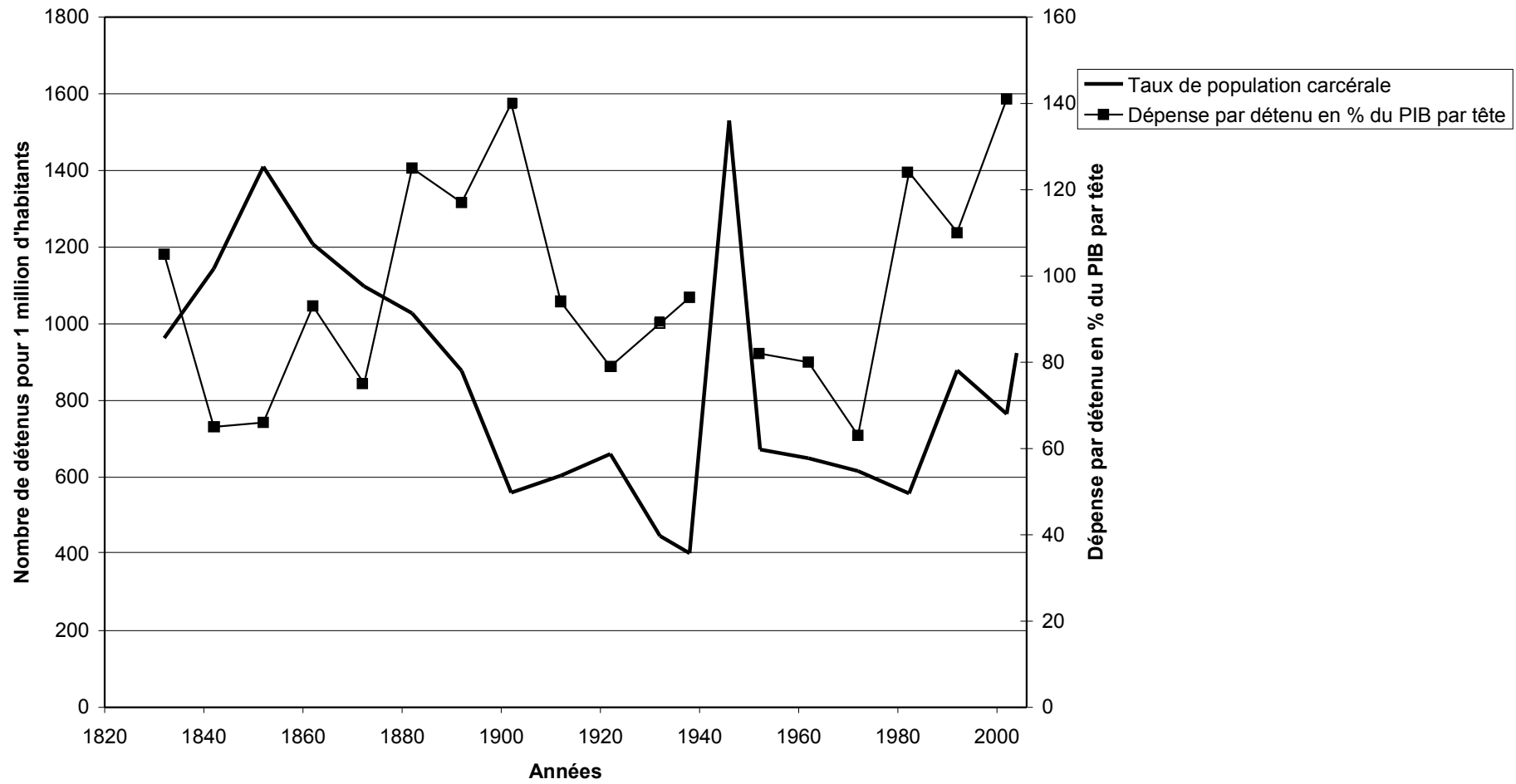
Amplitude des écarts de traitement par rapport au magistrat débutant



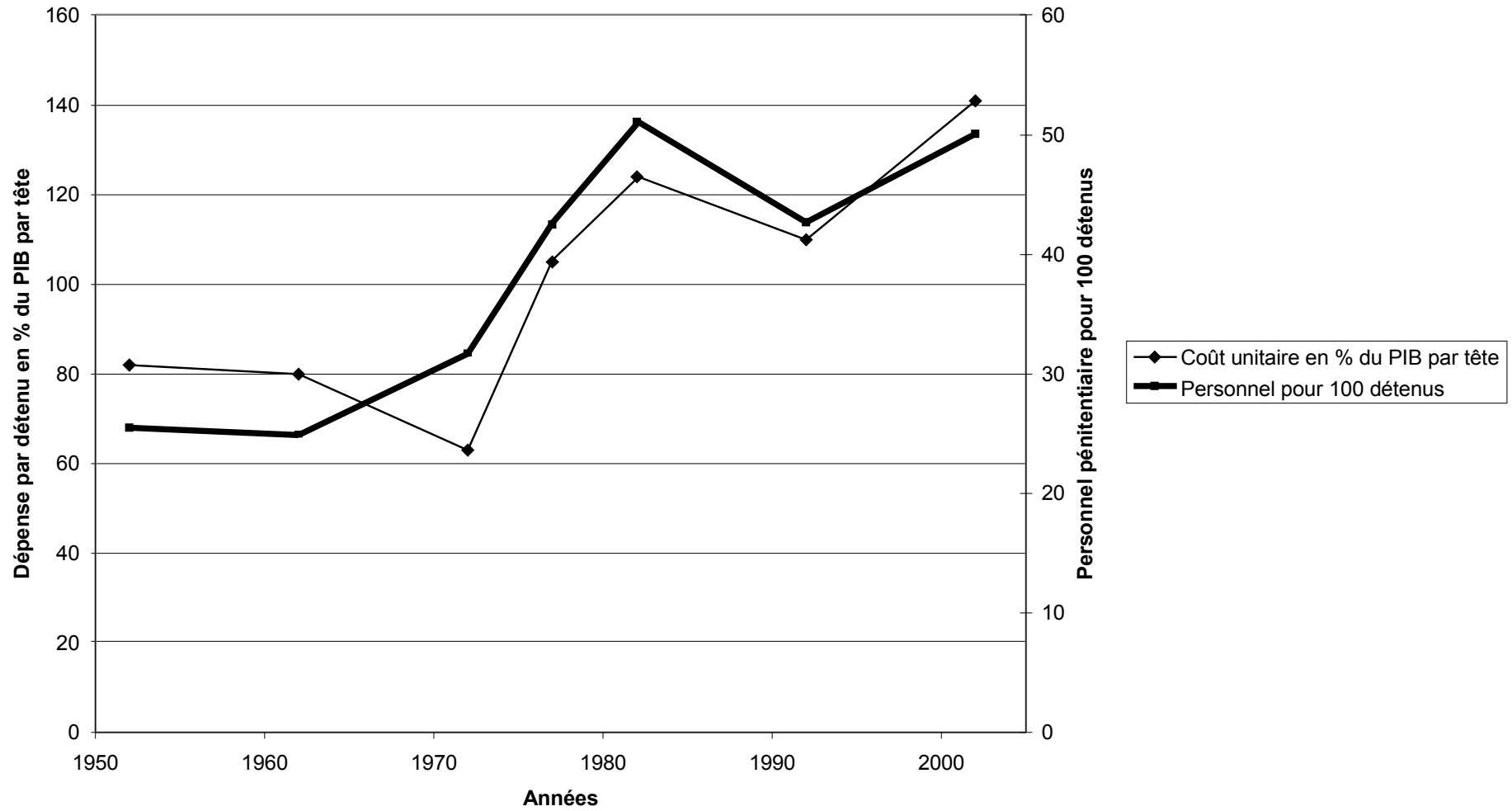
Répartition (en %) des crédits de la Justice entre les Services judiciaires(SJ),
l'Administration pénitentiaire (AP) et l'Education surveillée (ES),1822-2006



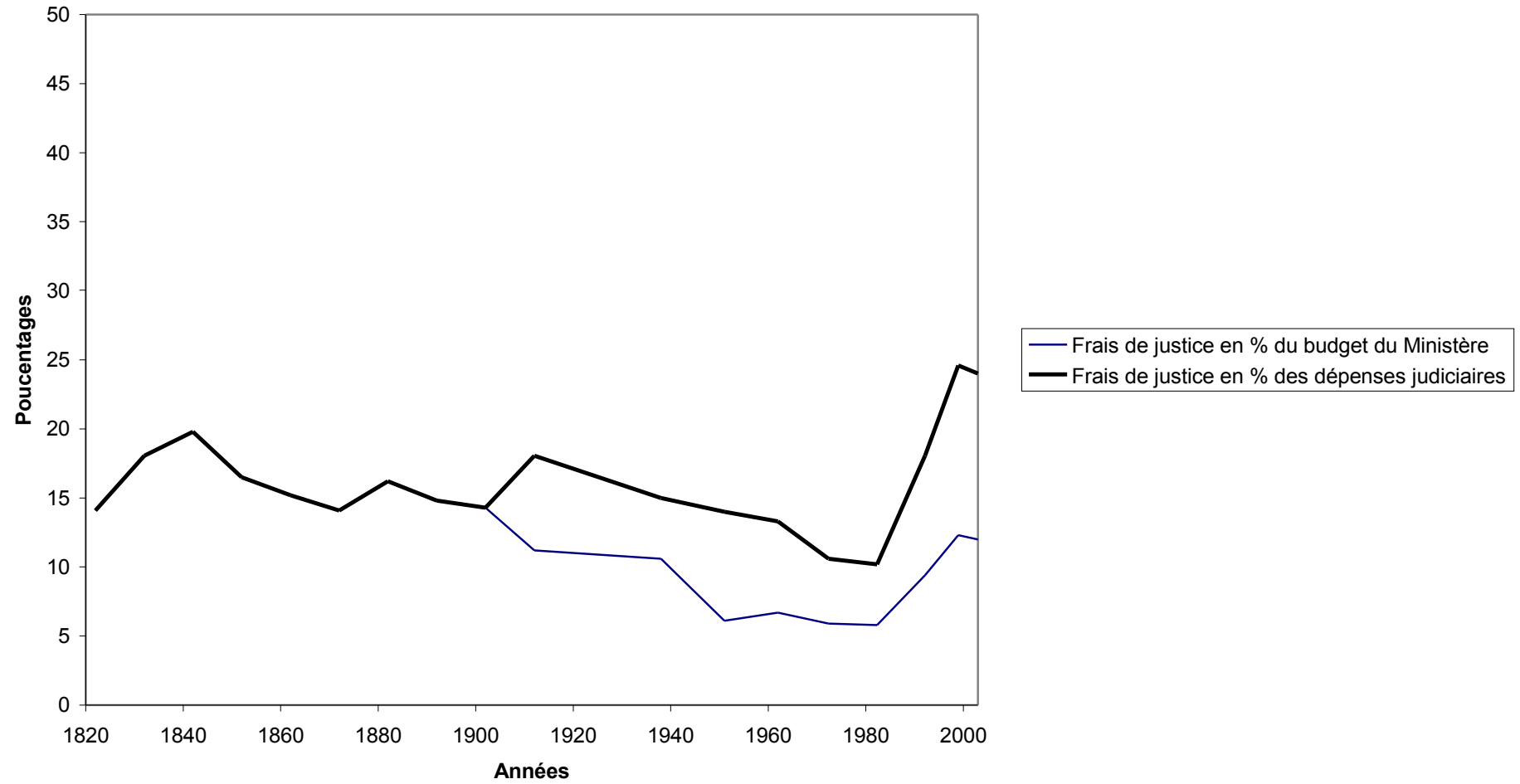
Taux de population carcérale et coût unitaire par détenu



Evolution du coût unitaire par détenu et du taux d'encadrement des détenus



**Part des frais de justice dans le budget du Ministère de la Justice
et dans le total des dépenses judiciaires**



Frais de Justice: crédits budgétaires et dépenses effectives

